




Doppelzimmer im Weingut 
DU/WC/HDTV, kleinere Zimmer ca. 18 bis 25m²,
meist 2019 renoviert, teils Kühlschrank, WLAN

Anzahl Übernachtungen	Preis pro Person und Nacht inkl. Frühstück	Hauptsaison s.u. Preis pro Person und Nacht inkl. Frühstück
1	39,-	42,-
2	36,-	39,-
3 bis 6	31,-	34,-
ab 7	29,-	32,-
Sonderpreis: 		
4 ÜB. insgesamt pro P.	nur 119,- Mo-Fr	131,- Mo-Fr
5 ÜB. insgesamt pro P.	nur 145,- So-Fr	160,- So-Fr

Apartments Moseluferstr. 15 

großzügige 2-Personen-Apartments im Gutshaus
DU/WC/HDTV, ca. 36 bis 42m², Balkon, Moselblick, WLAN,
Wohnzimmer, Schlafzimmer, komplette Küche etc.

Anzahl Übernachtungen	Preis pro Person und Nacht inkl. Frühstück	Hauptsaison s.u. Preis pro Person und Nacht inkl. Frühstück
2	49,-	52,-
3 bis 6	46,-	49,-
ab 7	43,-	46,-
Sonderpreis: 		
4 ÜB. insgesamt pro P.	nur 169,- Mo-Fr	181,- Mo-Fr
5 ÜB. insgesamt pro P.	nur 215,- So-Fr	230,- So-Fr

Einzelzimmerzuschlag 10,-
Einzelzimmer im Doppelzimmer 15,-
jeweils Aufpreis pro Übernachtung und Person

Kinder bis 10 Jahre: 50 %
Kinder bis 2 Jahre: frei im Bett der Eltern
Nach Absprache können wir ein Kinderbett bereitstellen.

Last-minute-Angebote: www.amlinger.de/lastminute.html

Hauptsaison (HS): Lange Wochenenden, Feiertage und Herbst. 2020:
Ostern 9. bis 13.4., 1. Mai 30.4. bis 4.5., Christi Himmelfahrt 21.5.
bis 24.5., Pfingsten 29.5. bis 1.6., Fronleichnam 10.6. bis 14.6.,
Herbst 14.8. bis 31.10., gilt auch bei Pauschalangeboten.
Zukünftige Jahre entsprechend.

Angebote, gerne auch als Gutschein:
www.amlinger.de/angebote.html

Romantisches Wochenende im Weingut

Genießer-Auszeit vom Alltag: ein Wochenende bei uns an der engsten und schönsten Moselschleife. In unserem renommiertem Familienweingut erleben Sie direkt vor Ort, bei der Weinprobe und im Keller, die Vielfalt und den Charakter unserer Weine.

Inhalt	Preis pro Person	Hauptsaison Preis pro P.
2 Übernachtungen inkl. Frühstück, Weinprobe inkl. Essen, Kellerführung, eine Flasche Wein je Zimmer		
- im DZ	107,-	113,-
- im Apartment als DZ	133,-	139,-

Wein genießen, Landschaft erleben

5 Tage im Weingut an der steilsten Moselschleife

Machen Sie Ausflüge mit Bahn, Schiff und Auto, entdecken Sie zu Fuß die Schönheit des Moseltals und die Ruhe der Hunsrückwälder. Wir liegen ruhig und zentral am Moselradweg - stellen Sie Ihre Räder in unserem Fahrradkeller ab oder leihen Sie welche im Ort. In Gruppe ist eine geführte Wanderung rund um Neef möglich. Bezwingen Sie auch den steilsten Weinberg Europas, den Calmont, auf dem abenteuerlichen Klettersteig.

Inhalt	Preis p.P.	HS p.P.
4 ÜB. Mo-Fr inkl. Frühstück, Weinprobe inkl. Essen, Kellerführung Abendessen (Gutschein 15,- € p.P.) ein Glas Weinbergspfirsichaufstrich		
- im DZ	165,-	177,-
- im Apartment als DZ	215,-	227,-

Wein-Lese im September und goldenen Oktober - hautnah dabei

Herbst an der Mosel - die schönste Zeit! Wenn die Blätter golden werden, wenn die Trauben süß sind: Kommen Sie dann zu uns und naschen Sie von den reifen Trauben, dem frischen Federweißen und anderen herbstlichen Köstlichkeiten. Hier können Sie direkt vor Ort erleben, wie aus Trauben Wein wird. Und wenn Sie möchten, können Sie selber fleißig sein - Kommen Sie mit die Weinberge und schauen Sie bei der Weinlese vorbei.

Inhalt	Preis p.P.	HS p.P.
4 ÜB. Mo- Fr inkl. Frühstück, Weinprobe inkl. Essen vorab, Kellerführung inkl. Federweißenprobe		
- im DZ	159,-	
- im Apartment als DZ	209,-	

Große Weinprobe
meist Di, Fr, Sa im Weingut



Große geführte Weinprobe im Weingut
18,- € (pro Person)
bei 300,- € Weineinkauf und Mitnahme
0,- € (1 Person)
bei 500,- € Weineinkauf und Mitnahme
0,- € (2 Personen)

Enthalten sind ca. 10 Weine, Dauer ca. 3,5 Stunden,
Kommentiert und geführt mit vielen Bildern.

Kellerführung inkl. Fassprobe meist samstags morgens inklusive
Grillbraten zur Weinprobe pro Person n. Vereinbarung 10,90 €

Hunde pro Übernachtung in den Gästezimmern 7,- auf Anfrage

Landgasthof „Zur Blauen Traube“

Familie Fellouk

Halbpension im Landgasthof "ZUR BLAUEN TRAUBE" 21,- €
drei Gänge Vorspeise, Hauptspeise, Dessert
Aufpreis pro Übernachtung und Person (ohne Frühstück)

Gutsausschank, Garten & Vinothek

Genießen Sie unsere Weine
direkt im Weingut oder im neuen Weingutgarten & „Schiefer-Lounge“
siehe Aushang und Preisliste

Fahrradausleihe, Ausflüge, Wanderungen

Fahrradausleihe ab 8,- € pro Tag (im Ort). Mehr dazu und viele
Informationen halten wir ebenso wie Karten etc. zu Ausflügen in der
Rezeption bereit. Unser Heimatort Neef liegt ruhig, idyllisch und zentral
an der engsten Moselschleife. Mehr: www.amlinger.de/ausflug.html



AMLINGER & SOHN
WEINGUT · NEEF/MOSEL



Pension Liane Amlinger
Moseluferstraße 17 und 11 · 56858 Neef/Mosel
Tel. 0 65 42 - 29 62 · Fax - 2 19 76
Email pension@amlinger.de
www.amlinger.de



AMLINGER & SOHN

**URLAUB
PREISE & INFOS**

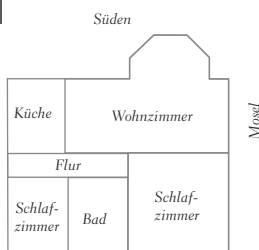
FEWOS · ZIMMER · WEINPROBE · ANGEBOTE ETC. IM JAHR 2020

Moseluferstraße 11

Hell und südlich direkt an der Mosel

Ferienwohnung 1 „Brautrock“

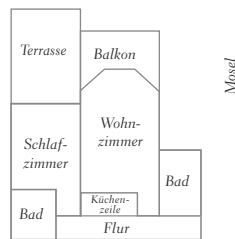
2-3 Personen, ca. 80m², Aufbettung auf Anfrage



Anzahl Personen	ab der 2. Übernachtung	I. Üb. inkl. Endreinigung
2	59,- 62,- HS	89,- 62,- HS
ab 3	zzgl. jeweils 10,- pro Person und Nacht, Kinder bis 10 J. 5,-	

Ferienwohnung 2 „Rosenberg“

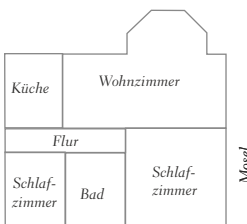
2 Personen, ca. 65m², Aufbettung auf Anfrage



Anzahl Personen	ab der 2. Übernachtung	I. Üb. inkl. Endreinigung
2	59,- 62,- HS	89,- 92,- HS
ab 3	zzgl. jeweils 10,- pro Person und Nacht, Kinder bis 10 J. 5,-	

Ferienwohnung 3 „Frauenberg“

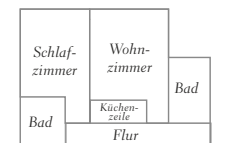
2-3 Personen, ca. 75m², Aufbettung auf Anfrage



Anzahl Personen	ab der 2. Übernachtung	I. Üb. inkl. Endreinigung
2	59,- 62,- HS	89,- 92,- HS
ab 3	zzgl. jeweils 10,- pro Person und Nacht, Kinder bis 10 J. 5,-	

Ferienwohnung 4 „Petersberg“

2 Personen, ca. 55m², Aufbettung auf Anfrage



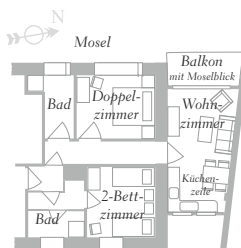
Anzahl Personen	ab der 2. Übernachtung	I. Üb. inkl. Endreinigung
2	47,- 50,- HS	72,- 75,- HS
ab 3	zzgl. jeweils 10,- pro Person und Nacht, Kinder bis 10 J. 5,-	

Moseluferstraße 17

Im Weingut, direkter Moselblick

Fewo 5 „Kloster Stuben“

2 Personen: Wohnzi., Küche, 1 Schlafzi./Bad
ab 3 Personen: inkl. zusätzlichem Schlafzi./Bad
insg. ca. 70m²



Anzahl Personen	ab der 2. Übernachtung	I. Üb. inkl. Endreinigung
2	65,- 68,- HS	95,- 98,- HS
3	80,- 83,-	110,- 113,-
4	90,- 93,-	120,- 123,-

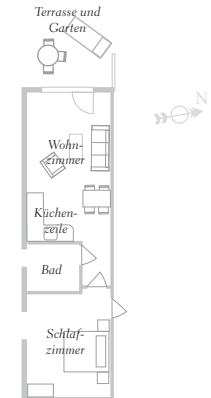
Diese und folgende Wohnungen:
Kinder bis 10 J. 50% des Aufschlages

Auf der Heid 37

In den Weinbergen gelegen. Moselblick, Garten, Wellnessbereich inkl. Sauna, Solarium, Fitnessraum

Ferienwohnung 6 „Vinum“

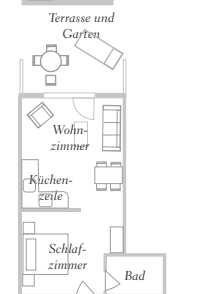
2 Personen, ca. 47m², Aufbettung auf Anfrage



Anzahl Personen	ab der 2. Übernachtung	I. Üb. inkl. Endreinigung
2	59,- 62,- HS	89,- 92,- HS
3	69,- 72,-	99,- 102,-

Ferienwohnung 7 „Bacchus“

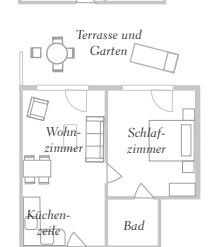
2 Personen, ca. 37m²



Anzahl Personen	ab der 2. Übernachtung	I. Üb. inkl. Endreinigung
2	55,- 57,- HS	80,- 83,- HS

Ferienwohnung 8 „Calmont“

2 Personen, ca. 45m², Aufbettung auf Anfrage



Anzahl Personen	ab der 2. Übernachtung	I. Üb. inkl. Endreinigung
2	63,- 66,- HS	93,- 96,- HS
3	73,- 76,-	103,- 106,-

Moseluferstraße 15

Im Weingut, direkter Moselblick, Garten

Ferienwohnung 9 „Pfarrgarten“

2 Personen: Wohnzi., Küche, 1 Schlafzi./Bad
ab 3 Personen: inkl. zusätzlichem Schlafzi./Bad



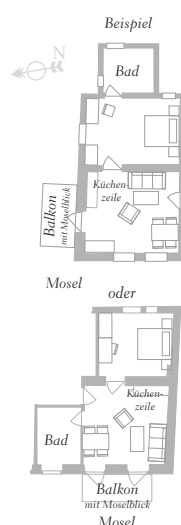
Anzahl Personen	ab der 2. Übernachtung	I. Üb. inkl. Endreinigung
2	65,- 68,- HS	95,- 98,- HS
3	80,- 83,-	110,- 113,-
4	90,- 93,-	120,- 123,-

5 Apartments „Gutshaus“ als Ferienwohnungen

2 Personen, ca. 37-42m², Aufbettung auf Anfrage

Anzahl Personen	ab der 2. Übernachtung	I. Üb. inkl. Endreinigung
2	59,- 62,- HS	89,- 92,- HS
3	69,- 72,-	99,- 102,-

Bilder, Grundrisse, Videos unter www.amlinger.de/fewos.html



Unsere vierzehn Ferienwohnungen. Vielfalt nach Ihrem Geschmack.



AMLINGER & SOHN
WEINGUT NEEF-MOSEL

Ferienwohnungen

Preise pro Übernachtung, Endreinigung und Nebenkosten sind inklusive. Bettwäsche und Handtücher werden kostenlos gestellt.

Frühstück

Brötchenservice ist in den Wohnungen 1-5 und 9-14 möglich.

Frühstückbuffet ist in den Ferienwohnungen für 10,90 Euro pro Person und Nacht buchbar, im Weingut Moselufstr. 17.

Kinderermäßigung in den Ferienwohnungen

Kinder bis 10 Jahre 50% des Erwachsenen-Aufschlages, Kinder unter 2 frei im Bett der Eltern. Nach Absprache können wir Ihnen gerne ein Kinderbettchen und Hochstuhl leihen.

Hunde pro Übernachtung in den Fewo 1-5,9,10 7,- auf Anfrage

Allgemein: An- und Abreise: Rezeption Moselufstr. 17

Bitte melden Sie sich in der Rezeption Moselufstr. 17. Das gebuchte Zimmer/Fewo steht Ihnen am Ankunftsstag ab ca. 14 Uhr zur Verfügung. Sollten Sie später als 19 Uhr (Sonntags: 15 Uhr) anreisen, bitten wir Sie, uns kurz Bescheid zu geben, da das Zimmer ansonsten weiter vermietet wird bzw. um den Schlüssel zu deponieren.

Am Abreisetag steht Ihnen das Zimmer/Fewo bis 10 Uhr zur Verfügung.

Stornierung und Rücktritt

Stornogebühr bei Rücktritt zwischen dem 42. Tag vor Anreise 60%, bei Nichtantritt oder vorzeitiger Abreise 80% des Reisepreises, bei Rücktritt oder Abreise nach 10 Uhr voller Preis für den Abreisetag. Wir empfehlen den Abschluss einer Reiserücktrittsversicherung. Versicherungsscheine können im Internet oder bei Ihrem Reisebüro buchen.

Alle Preise in € inkl. MwSt. Zahlung ist bei der Abreise bar oder mit EC-Karte möglich. Es gelten die Bestimmungen des Beherbergungsvertrages der DeHoGa, siehe auch www.amlinger.de/impresum.html

Alle Preise in € inkl. MwSt.

8 für 7 Nächte im April, Juni und Juli.
www.amlinger.de/lastminute.html

