



AMLINGER & SOHN

## NR. 29.2 2015ER NEEFER FRAUENBERG RIESLING EISWEIN EDELSÜß



*Jede Traube wurde bei Frost, knapp -9 Grad, geerntet und gepresst. Dadurch blieb das Wasser als Eis in der Beere, und statt 1200 Liter werden es oft nur 160 Liter!*

*Die Krönung unseres Sortimentes.*

*25 Jahre lagerfähig.*

*Ein Glücksspiel - in 2 von drei Jahren werfen wir die Trauben weg.*

*Sehr begrenzt verfügbar - es gibt keine frühen Fröste mehr!*

Ist nicht zu trinken, sondern zu zelebrieren.

Ist kein Wein, ist eine Andacht.

Jetzt erst im Oktober 2021 - 6(!) Jahre nach der Lese - von Hans-Peter und Christian Amlinger freigegeben.

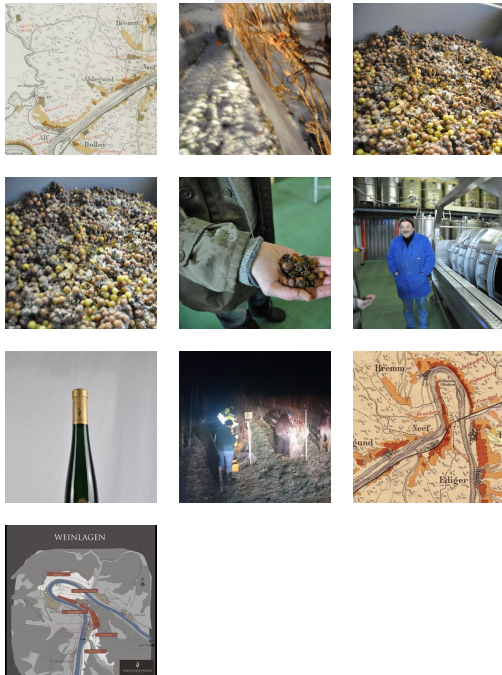
Sie finden Eisenoxydrot, Honiggelb, Blutorange, Walnussbraun - was für eine Wahnsinnsfarbe! Ein öliges Elixier mit maximalen Kirchenfenster-Schlieren - gelbe, grüne, orangene und walnussbraune Reflexe.

In der Nase - sie werden fast verwirrt von einer die Sinne raubenden Vielfalt - wie ungewöhnlich! Sie erleben Rosinen, Kandis, zimtige Gewürze, getrocknete Blüten, gedörnte Orangen und Dörr-Blutorange in Konzentration; Havanna-Tabak, etwas Erde, Akazienblüten, Honig, Erde und Schieferstein.

Trotz Jahren in der Reserve erst am Anfang seiner Entwicklung: gewinnt deutlich, wenn er 48 Stunden geöffnet ist. Im Geschmack äußerst prägnant und außergewöhnlich. Akazienblütenhonig, Fruchtgelee, Dörr-Orangen, reife Grapefruit, schönes Säurespiel, Erde, metallisch-oxidierte Eisen-Anklänge wie Menschenblut, langer erdig- gewürzig- schiefrig-fruchtiger Abgang.

Glücksspiel und einer der letzten Eisweine. 2017 bis 2021 gab es keine bis kaum Eisweine, und der 2016er ist lange ausverkauft.

Eisweine sterben aus, sichern Sie sich Ihre Flaschen.



Gelesen am 19. Januar 2016 ab 4:45 Uhr.

Wird erst ca. 20. Januar 2026 perfekt gereift und zugänglich sein. Bis dahin etwas dekantieren; oder warten :-).

Jede Traube wurde im tiefsten Winter bei -8,5°C Frost geerntet und als gefrorene Traube gepresst. Normalerweise wachsen in diesem Weinberg Trauben für 1200 Liter guten Schiefer-Riesling, so waren es 160(!) Liter Eiswein - das Wasser bleibt als Eis in der Presse zurück und sie erleben den ganzen Weinberg konzentriert in einer Handvoll Flaschen.

Sehr begrenzt verfügbar. Schwerer Spitzenwein mit idealer Fruchtkonzentration und langanhaltendem Geschmack.

Wein-Plus.de 2016er 92 P. - Hervorragend , M(...)

Alk. 7.5 % vol.

Geschmacksrichtung: EISWEIN edelsüß

Preis per: (79,73 Euro / Liter, Preise inkl. MwSt. zzgl. Versand)

Ausgezeichnet: 92 P. Hervorragend Wein-Plus

Rebsorte: Riesling

Jahrgang: 2015er

Herkunft: Deutschland > Mosel > Neef > Frauenberg

Trinktemperatur: 8°C

Weinart: Deutscher Prädikatswein, Weisswein

Analyse: Alk. 7.6% vol. - RZ 176.3 g/l - S 11.4 g/l

Inhalt: 375ml

Verschlussart: Naturkork

Hersteller: Erzeugerabfüllung Weingut Amlinger&Sohn GbR, Neef

Vertrieb: Weinhaus Amlinger&Sohn Christian Amlinger e.K., Neef/Mosel.

Allergene: ENTHÄLT SULFITE

#auslese #schiefer #riesling #steillage #frucht #bandlese #altereben #top #tradition #fuer20jabre #eiswein #naturereignis #weissweimmild